

Meckel' s Diverticulum with Dieulafoy' s Lesion: A Cause of Severe Hematochezia.

Junji Takeyama (2021): Meckel' s Diverticulum with Dieulafoy' s Lesion: A Cause of Severe Hematochezia, Fetal and Pediatric Pathology, DOI: 10.1080/15513815.2021.1989529

抄読会:2022.2.14

背景: メッケル憩室 (Meckel' s Diverticulum, 以下 MD) は臍腸管 (omphalomesenteric duct) の遺残である。MD の大部分は無症状であるが、重度の血便を呈することがある。一般に血便は、MD の異所性胃粘膜による消化性潰瘍に起因すると考えられている。しかし、この仮説は証明されていない。

方法: 外科的切除され、高度の血便を呈した MD 10 症例を対象とした。

結果: 10 例中 9 例に異所性胃粘膜を認めた。異所性胃粘膜を認めた症例のうち 2 例には異所性膵臓も含まれていた。1 例では異所性組織を認めず、異所性胃粘膜のない MD でも出血が起こりうることを示された。また、Dieulafoy 病変と呼ばれる粘膜を貫通する異常動静脈の破綻が全例で認められた。

結論 MD における大量出血の実際の原因は消化性潰瘍ではなく、Dieulafoy 病変であると考えられた。

Take home message

Meckel 憩室による出血は Dieulafoy 潰瘍が原因であることが示唆された。

Table 1. Summary of the cases.

No	Age	Gender	Hb(g/dl) at presentation	Tc-99m scintigraphy	Ectopic tissue	Dieulafoy's lesion	Overlying mucosa
1	10y4m	F	7.3*	+	G,P	+	-
2	6y5m	M	7.6	+	G	+	I
3	1y9m	M	5.9*	+	G,P	+	I
4	6y8m	M	8.9	+	G	+	J
5	1y9m	M	11	+	G	+	I
6	2y8m	M	5.2*	-	G	+	I
7	4y11m	M	7.9	+	G	+	I
8	8y8m	M	8.3	+	G	+	I
9	10y1m	M	7.7	+	G	+	G
10	14y10m	M	5.9*	-	-	+	I

M, male; F, female; G, gastric mucosa; P, pancreas; I, ileal mucosa; J, junction of gastric and ileal mucosa.

*Blood transfusion was needed.

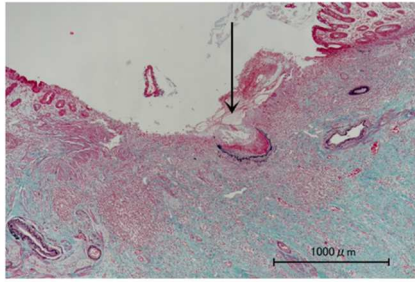


Figure 1. Photomicrograph of case 1. Elastica-Masson staining shows a ruptured arteriole (arrow) with a mucosal defect, measuring up to 2mm in diameter.

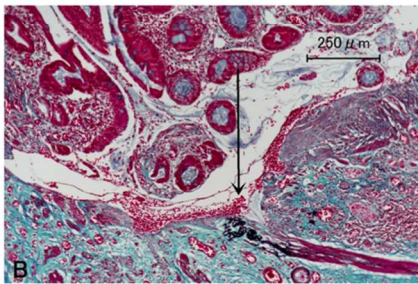
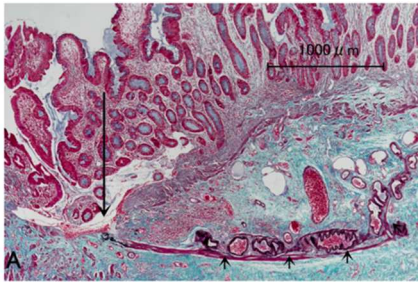


Figure 2. Photomicrographs of case 2. (A) Elastica-Masson staining exhibits submucosal tortuous arterioles (short arrows) and DL (long arrow). (B) High magnification indicates ruptured arteriole (arrow).

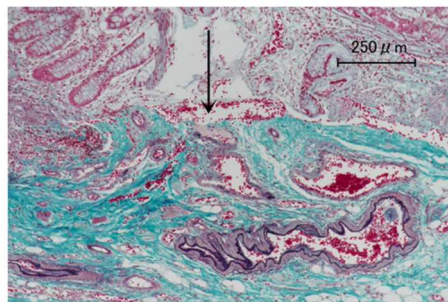


Figure 3. Photomicrograph of case 3. Elastica-Masson staining demonstrates ruptured arteriole (arrow), clarifying the cause of severe hemorrhage.